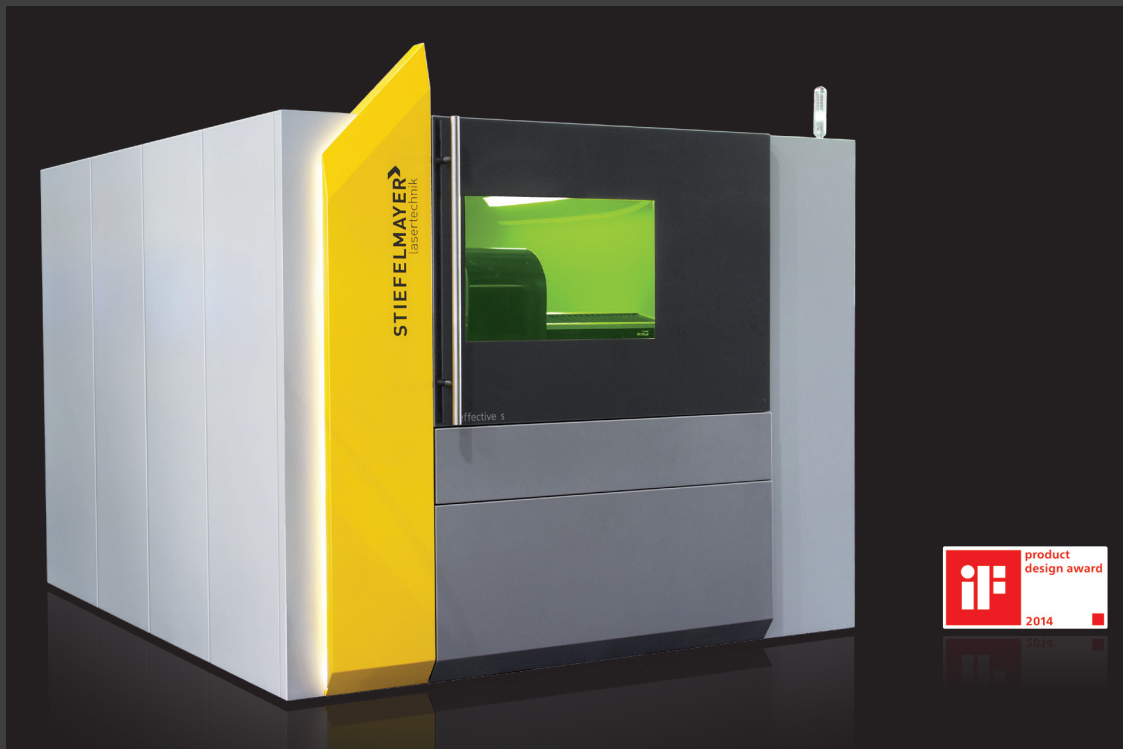


STIEFELMAYER

lasertechnik

STIEFELMAYER effective S

» 新次元のレーザー切断 »



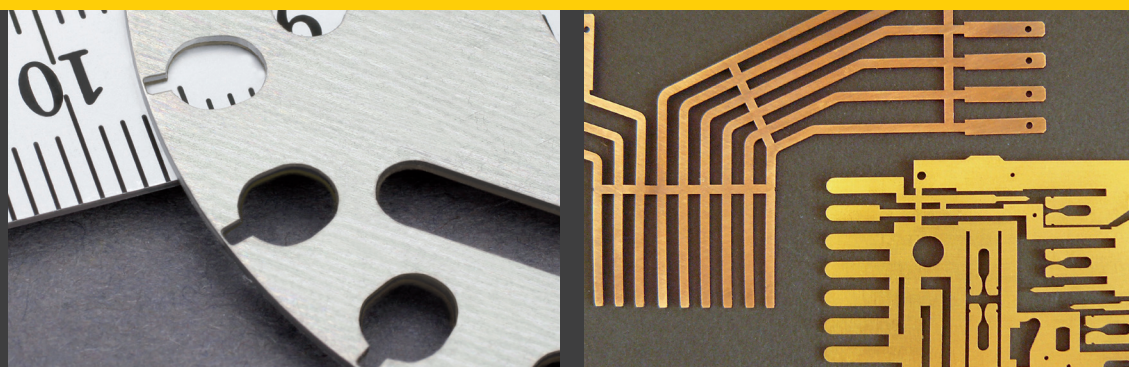
» STIEFELMAYER のレーザー技術 – 高精度の伝統 »

STIEFELMAYER は19世紀に、最初に計測機器とノギスに関する基準を制定した会社であり、その流れは20世紀において、3次元測定機への基準制定へと引き継がれました。

5世代にわたるファミリー企業としての豊かな実績が、レーザー技術発展の基盤になっています。未知の領域となるような高い動的特性や精度が必要とされる時には常に STIEFELMAYER のレーザー技術が求められてきました。

» 特徴 »

加工範囲：1250 mm x 1250 mm
 加工時間の短縮：最大40%まで切断時間を削減
 IT7級の精度
 ファイバーレーザー技術による運用コスト削減
 メンテナンスフリー技術によるコストを削減
 省エネルギー、平均入力電力10 kW



» blue effective® »

STIEFELMAYER » blue effective® » は、大きな効率、持続可能性を意味します。意図することは、作業時のエネルギー効率化だけではありません。保守費用の低減や、より少ない設置スペースでより大きな加工範囲を持った装置を開発することも Stiefelmayer の重要な役目であり、それが結果として環境的かつ経済性に優れることとなります。

技術データ

レーザー発振器	固体レーザー ファイバーレーザー
レーザー出力	標準1 kW
電気接続	3 × 400 V / 50 Hz、電力30 kW
運転中の入力電力	1 kWのレーザーで約10 kW
機械制御	Siemens 840SL
駆動	リニアダイレクトドライブ
機械設計	グラナイト製の軸を用いた鋼 / 溶接構造、摺動部はカーボン製

寸法

加工テーブル	最大1250 mm × 1250 mm
設置スペース	約20 m ² (幅約4 m × 長さ約5 m) すべての部品を含む。設置スペースは、設置配置に依る。

Stiefelmayer-Lasertechnik GmbH & Co. KG

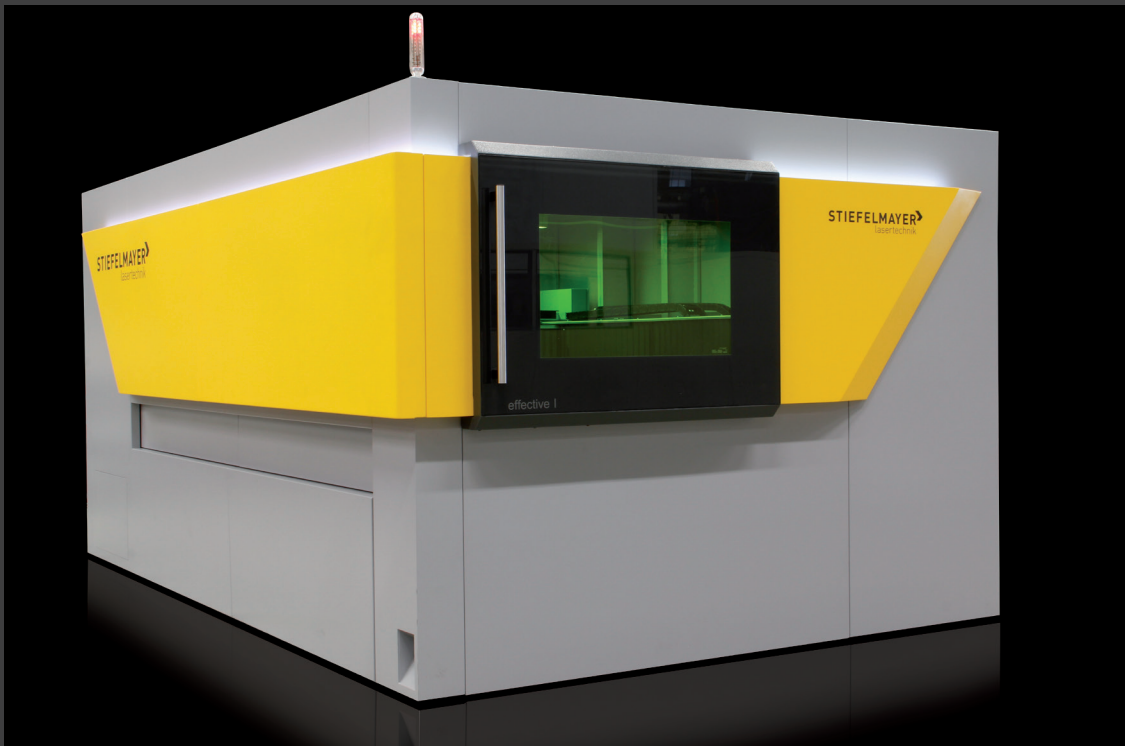
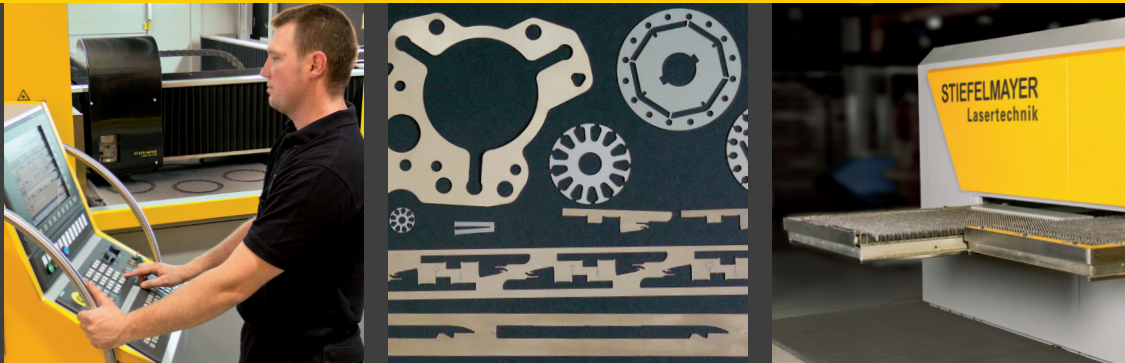
Rechbergstraße 42
 73770 Denkendorf
 電話：+49 [0]711 / 93440-600
 ファックス：+49 [0]711 / 93440-18
 lasertechnik@stiefelmayer.de
 www.stiefelmayer.de



ディストリビューター
 株式会社イリス
 〒141-0021 東京都品川区上大崎
 3-12-18 イリスビル
 Tel: 03-3443-4051
 Fax: 03-3443-7511
 Web: www.irisu.jp

STIEFELMAYER effective L

» 高い要求に応える精度と動的特性 »



» STIEFELMAYER のレーザー技術 – 高精度の伝統 »

STIEFELMAYER は 19 世紀に、最初に計測機器とノギスに関する基準を制定した会社であり、その流れは 20 世紀において、3次元測定機への基準制定へと引き継がれました。5世代にわたるファミリー企業としての豊かな実績が、レーザー技術発展の基盤になっています。

未知の領域となるような高い動的特性や精度が必要とされる時には常にSTIEFELMAYERのレーザー技術が求められてきました。

STIEFELMAYER » effective L »

STIEFELMAYER
lasertechnik

» 特徴 »

加工範囲: 2500 mm x 1250 mm
加工時間の短縮: 最大 40% まで切断時間を削減
IT7 / IT8 級の精度
ファイバーレーザー技術による運用コスト削減
メンテナンスフリー技術によるコスト削減
省エネルギー、平均入力電力12 kW

 **K.K. IRISU**
SINCE 1859 an ILLIES GROUP Company

ディストリビューター
株式会社イリス
〒141-0021 東京都品川区上大崎
3-12-18 イリスビル
Tel: 03-3443-4051
Fax: 03-3443-7511
Web: www.irisu.jp



» blue effective® »

STIEFELMAYER » blue effective® » は、大きな効率、持続可能性を意味します。意図することは、操業時のエネルギー効率化だけではありません。保守費用の低減や、より少ない設置スペースでより大きな加工範囲を持った装置を開発することも Stiefelmayer の重要な役目であり、それが結果として環境的かつ経済性に優れることとなります。

技術データ

レーザー発振器	固体レーザー ファイバーレーザー
レーザー出力	標準1 kW、オプション2 kW
電気接続	3 × 400 V / 50 Hz、電力30 kW
運転中の入力電力	1 kWのレーザーで約12 kW
機械制御	Siemens 840SL
駆動	リニアダイレクトドライブ
機械設計	グラナイト製の軸を用いた鋼 / 溶接構造、摺動部はカーボン製

寸法

加工テーブル	最大2500 mm × 1250 mm 相互接続テーブル、運転中に並行してローディング / アンローディングを行うための個別シャトルテーブル 1250 mm × 1250 mm
設置スペース	30 m ² (幅約6 m × 長さ約5 m) すべての部品を含む。設置スペースは、設置配置に依る。

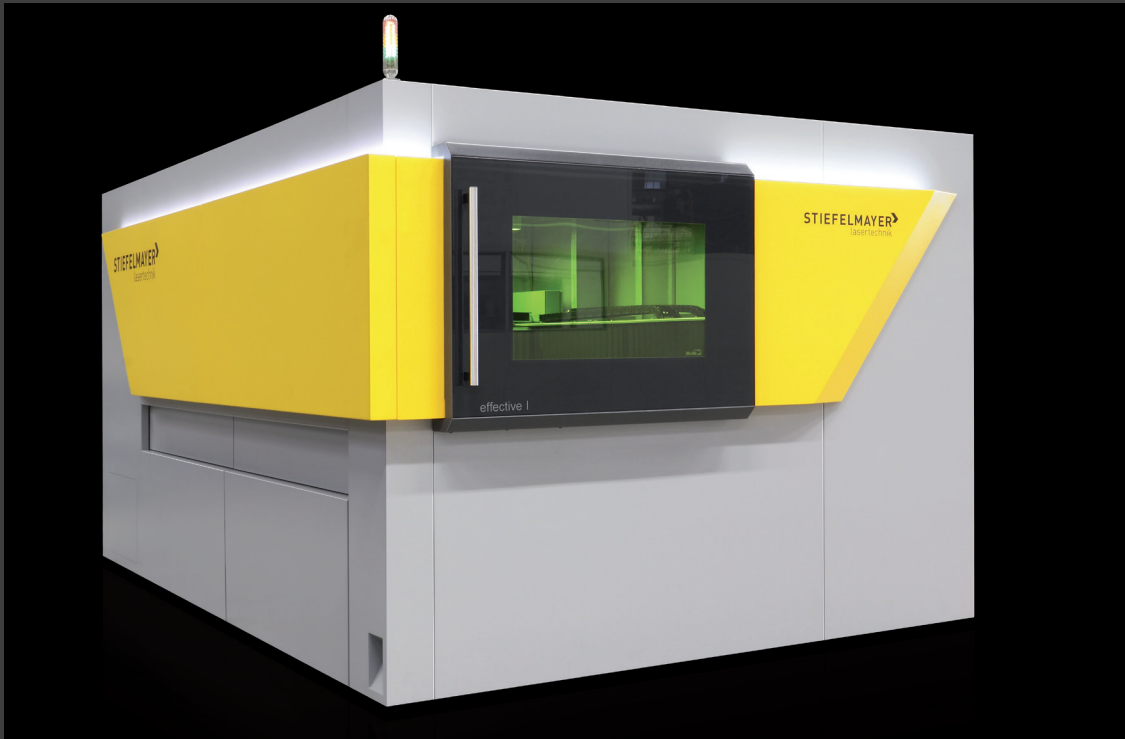
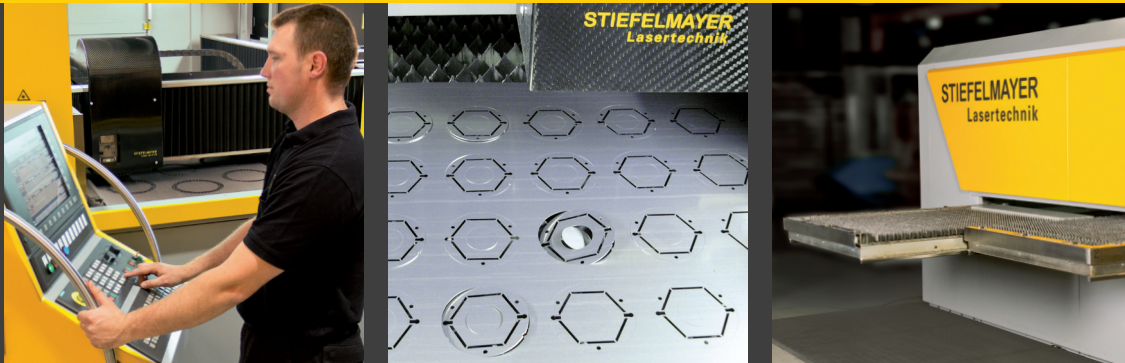
Stiefelmayer-Lasertechnik GmbH & Co. KG

Rechbergstraße 42
73770 Denkendorf
電話 : +49 (0)711 / 93440-600
ファックス : +49 (0)711 / 93440-18
lasertechnik@stiefelmayer.de
www.stiefelmayer.de

STIEFELMAYER

lasertechnik

» STIEFELMAYER effectiveシリーズによる高精度モーターコア用シートレーザー切断 »



Stiefelmayer effective シリーズ

長年にわたるレーザー切断の開発、製造実績により高い水準の精度と動的特性に応えることができます。

受託加工

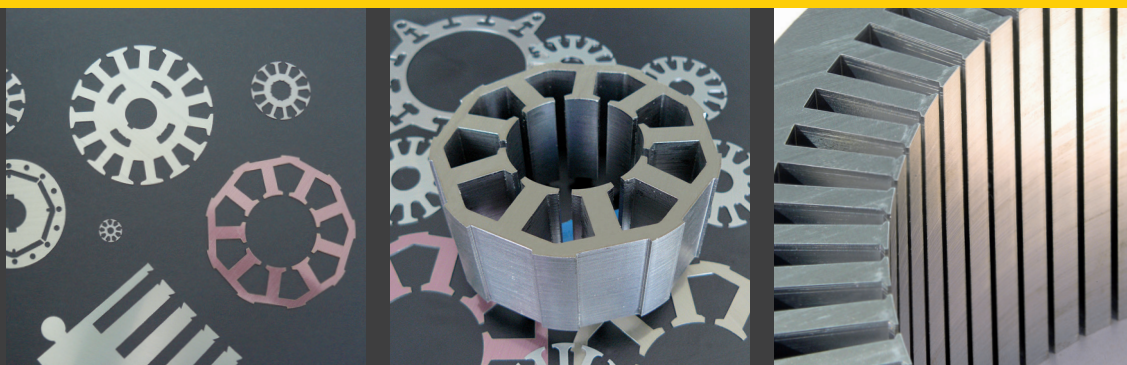
弊社内の加工センターで高い精度が要求されるステーター、ローターラミネーションを受託加工できます。加工のみならず、ツーリング構築から革新的な積層技術まで幅広く提案ができますので、ステーター、ローター積層状態での納品が可能です。

STIEFELMAYER

lasertechnik



ディストリビューター
株式会社イリス
〒141-0021 東京都品川区上大崎
3-12-18 イリスビル
Tel: 03-3443-4051
Fax: 03-3443-7511
Web: www.irisu.jp

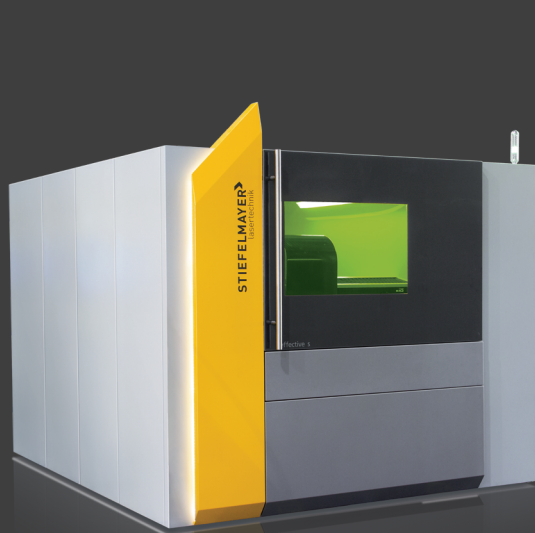


STIEFELMAYER effective シリーズ

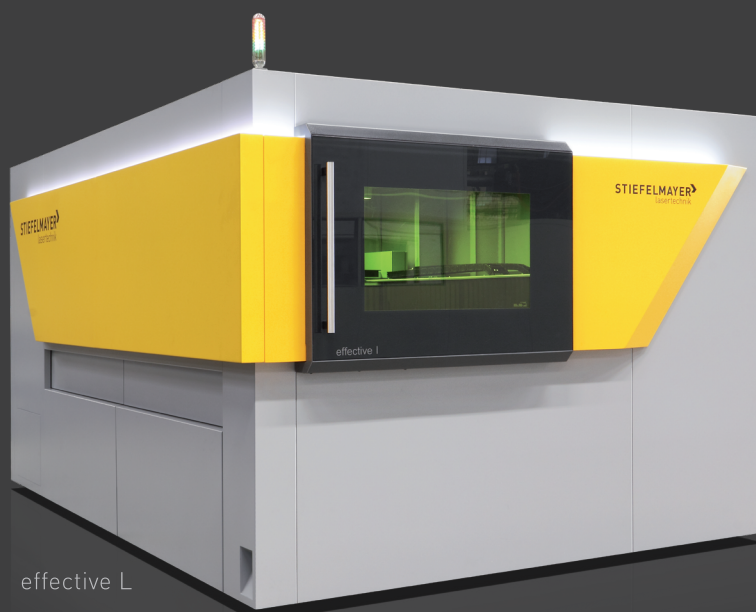
複雑構造の部品加工に求められる高い要求にSTIEFELMAYER effectiveシリーズが応えます。最新のレーザー技術、カーボン材を採用した軽量構造、そして高い動的特性を有したモーター技術がレーザー切断機に組み込まれることにより、未知の領域の要求に対応します。高効率を意味する機種名「effective」は、高速で高い水準の加工精度を実現するというミッションを果たすため名付けられました。

受託加工範囲

- ・ ローター、ステーターシートのレーザー切断試作、小ロット加工、新製品開発
- ・ 納品はシート状、もしくは各種技術で積層した状態



effective S



effective L

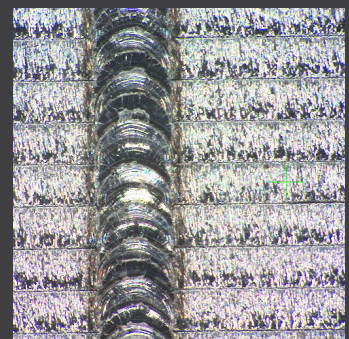
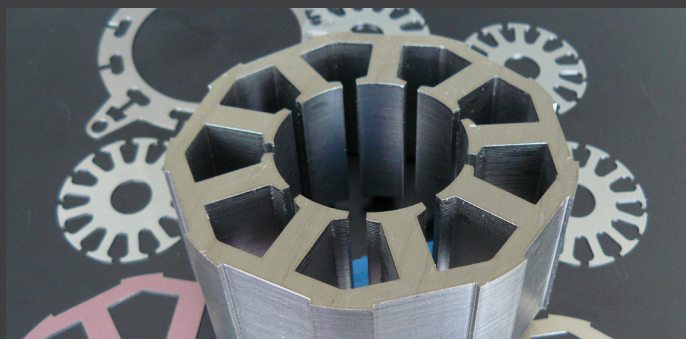
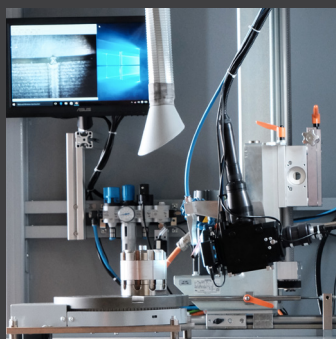
STIEFELMAYER LW2

» 高精度モーターコア積層用レーザー溶接機 «



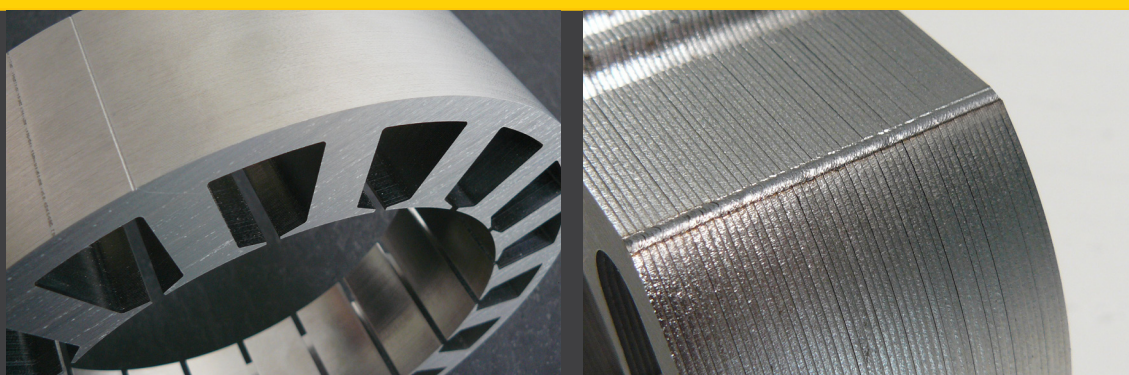
STIEFELMAYER - Lasertechnik 社製 新型 モーターコア積層用レーザー溶接機

当社のレーザー切断機製品群に新たなモデルが加わります。モーターコア積層溶接用レーザー溶接機を新たに開発しました。レーザー入力エネルギーを極小にすることで熱影響を最小限に抑えることができます。その結果、超高精度なモーターコア溶接積層が実現できます。



» STIEFELMAYER LW2 のメリット «

- 運用 / 保守コストを節約
- 制御機器やレーザー発振器が内蔵されたコンパクト設計
- 費用効果的な生産性
- 容易な操作



製品仕様

技術データ

最大平均電力	120 W
波長	1064 nm
パルスピーク電力	10 kW 2 ms
パルス周波数	最大20 Hz
ビームガイド	光ファイバー、600ミクロン、高柔軟性
溶接ヘッド	焦点距離100 mmの光学レンズ
パイロットレーザー	3 mW、650 nmのダイオードレーザー

寸法

最大ワーク寸法	直径250 mm、高さ300 mm
機械寸法	1200 x 1200 x 2200 mm

Stiefelmayer-Lasertechnik GmbH & Co. KG

Rechbergstraße 42
73770 Denkendorf
Germany
電話 : 0049 (0)711 93440 -600
ファックス : 0049 (0)711 93440 -18



ディストリビューター
株式会社イリス
〒141-0021 東京都品川区上大崎
3-12-18 イリスビル
Tel: 03-3443-4051
Fax: 03-3443-7511
Web: www.irisu.jp