

VAREX[™] ヴァレックス

ブローフィルム製膜機のベンチマーク



VAREX[™] が選ばれる理由

VAREX IIは、立ち上げ時間と切替時間を短縮することで、原材料の使用量を抑え、樹脂廃棄量を大幅に削減します。これにより、高いフィルム品質を維持しながら、効率的な生産を実現します。さらに、優れたモジュール設計により、お客様の用途に応じた最適なライン構成が可能です。LTスクリューおよびHPSスクリューは、従来のポリオレフィンだけでなく、リサイクル材やバイオベース樹脂にも対応します。

- 革新的なダイヘッドおよび製膜機設計により、理想的な熔融樹脂分布を実現。
- お客様の用途に応じて最適化された、MAXICONEダイヘッドのカスタマイズ・マンドレル。
- 長尺かつ駆動式の折り畳みユニットにより、フィルムの平坦性を最適化。
- G3モジュール（重量式スループット制御ユニット）自動機能により、フィルムの面積重量（m²あたり重量）を一定に維持。
- ARCTIS冷却リングとW&H内部バブル冷却の組み合わせにより、高生産性と優れたフィルムプロファイルを両立。
- ライン全体の操作を統合する高直感的な一元操作システムPROCONTROL TSによる、スマートな機械学習環境を実現。

特徴

- ✓ 最高レベルのライン生産量を実現する、汎用性の高いブローフィルム製造ライン
- ✓ 極めて高精度なフィルムプロファイルと優れた製品品質
- ✓ 最も要求の厳しい用途に対応する、最高レベルのプロセス安定性と柔軟性
- ✓ 最高レベルの機械インテリジェンスと高度に統合されたプロセス

技術データ

ライン幅	1300 - 3600 mm
フィルム層数	1, 3, 5, 7, 9, 11
製膜機スクリュー径	50, 60, 70, 90, 105, 120, 135 mm
ダイ口径	160 - 900 mm
原材料	バイオ材, リサイクル材, PE, PP, EVOH, PA, アイオノマー樹脂等
ワインダー	FILMATIC [™] V (サーフェス/センター/ギャップ) FILMATIC [™] T (上下二段式) FILMATIC [™] N (サーフェス/センター/ギャップ)
特殊装置	サイドガセット、ウォーターバス、 アニーリング装置、MDO等



VAREX[™]の詳細はこちら：

www.wh.group/int/en/our_products/extrusion/blown_film_lines/varex_ii/

問い合わせ先： 株式会社イリス

Tel: 03-3443-4280 Fax: 03-3443-4118

Email: japan-mp3@illies.com



EASY2 Change イージー・ツー・チェンジ

成功へ導くオートパイロット



EASY2 Changeが選ばれる理由

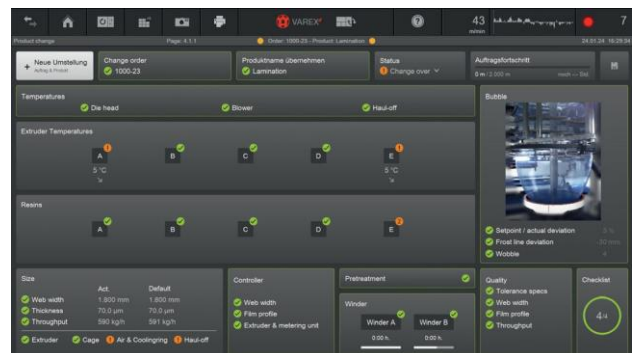
新しいEASY2 Change アシスタント機能は、製品切り替えに必要なすべての工程において、機械オペレーターをサポートします。直感的に操作できるHMIインターフェースにより、オペレーターは切り替え作業の全工程を通じて、常に状況を把握しながら高い操作性とコントロール性を維持できます。また、革新的な技術がバブルの安定性を検知し、再現性の高い、高品質なフィルム生産を実現します。

- 未完了タスクの可視化と ガイド機能
- 全自動エアリングシステムARCTIS[®]の統合
- フォーマット変更、ワインダー設定、押出機温度、原料変更など、必要な調整項目をカバーする実績ある自動化機能を統合

熟練オペレーターによる製品切り替えと比較して、必要なクリック数を70%以上削減し、所要時間も半分以下に短縮。さらに、すべてのパラメータが正しく設定されることを確実にし、安定した良好な生産を実現します。

特長

- ✓ オペレーターガイダンス機能により、操作ミスを防止
- ✓ バブル形状およびフロストラインを統合的にチェック
- ✓ エアリングを含む、全コンポーネントの自動設定



EASY2 Changeの詳細はこちら：
www.wh.group/int/en/our_products/extrusion/automation_assistance/easy2_change.html

問い合わせ先： 株式会社イリス

Tel: 03-3443-4280 Fax: 03-3443-4118

Email: japan-mp3@illies.com

EASY2 Run イージー・ツー・ラン

生産能力を最大化するためのパートナー



EASY2 Runが選ばれる理由

今日のフィルム製造においては、安定した品質を維持しながら生産量を最大化することが不可欠です。EASY2 Runは、各シフトにおいて安定した最大生産を実現し、常に高品質なフィルム生産を可能にします。

本システムは、これまで活用されていなかった設備の潜在能力を可視化し、ボタンひとつで製膜ラインを最適な運転状態へ導きます。さらに、その最適状態を自動的に維持することで、生産効率の最大化に貢献します。

高い透明性で安心の運転を実現：EASY2 Runは、各機器ごとの余力を明確に可視化します。これにより、試行錯誤に頼ることなく、自信をもって生産最適化を進めることが可能です。リアルタイム表示により、潜在的な生産能力を直感的に把握できます。

生産量を最大化：ワンタッチ操作で、システムが自動的にパフォーマンスを最大化。常にあらかじめ設定された安全な範囲内で運転を行います。

最適な運転状態を維持：EASY2 Runは、重要なプロセス条件を継続的に監視し、製膜ラインの最適な運転状態を自動的に安定維持します。これにより、安定性・効率性・再現性の高い生産を実現します。

特長

- ✓ 各機器ごとの余力と達成可能な最大生産量を可視化
- ✓ ワンタッチで最適な運転状態へ自動立ち上げ（安全範囲内で制御）
- ✓ 重要パラメータの継続監視により、最適運転状態を自動で安定維持



EASY2 Runの詳細はこちら：
www.wh.group/int/en/our_products/extrusion/automation_assistance/easy2_run.html

問い合わせ先： 株式会社イリス

Tel: 03-3443-4280 Fax: 03-3443-4118

Email: japan-mp3@illies.com